

Wir sind Kornkammer – nicht Müllplatz Österreichs!!

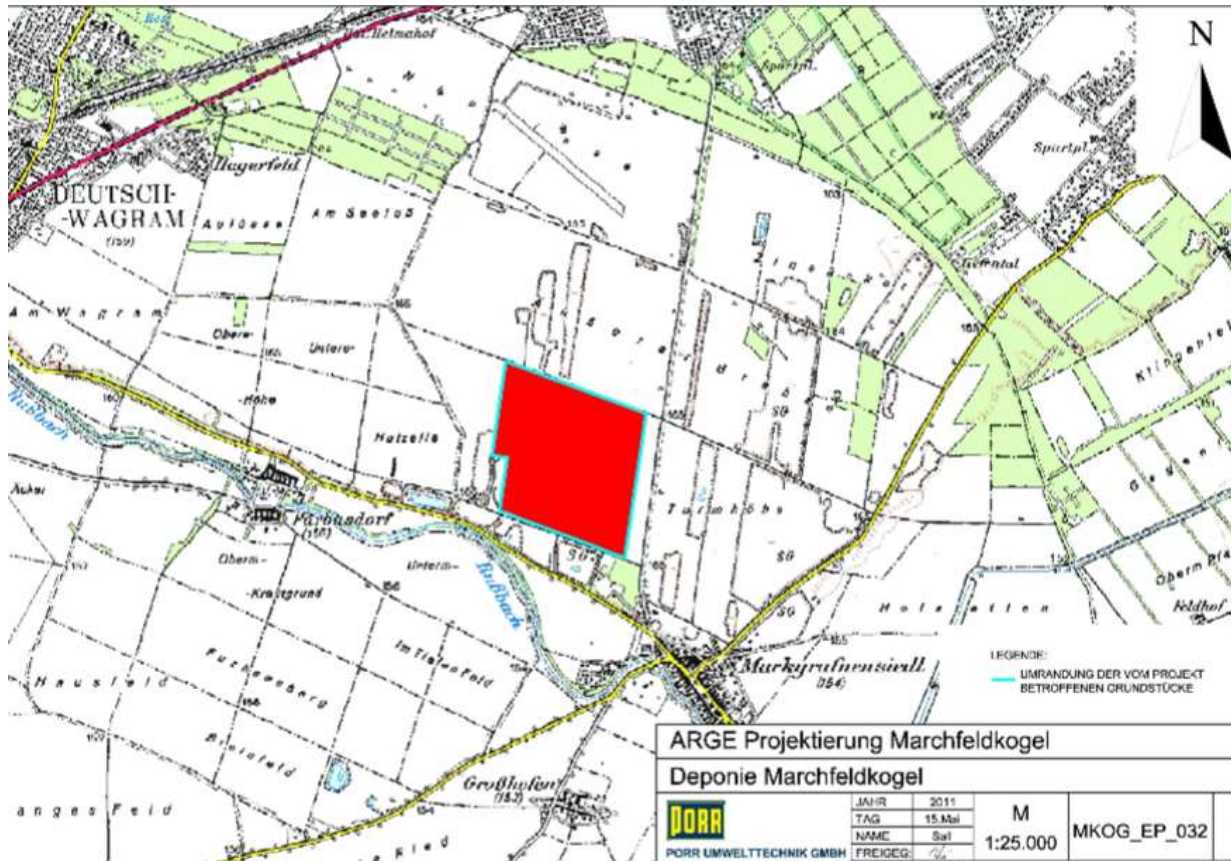
Unerträgliche Staubbelastung und LKW-Verkehr betreffen uns ALLE!

- 250m nordöstlich des Wohngebiets von Markgrafneusiedl soll mitten im Natura 2000 Vogelschutzgebiet auf einem Areal von 112 Ha (bereits verfüllter Gruben) ein Schuttberg bis 40m Höhe entstehen.
- Das bedeutet 1,4 Mio. Tonnen Bauschutt/Jahr UND 56.000 LKW/Jahr (laut Projektbeschreibung)
- Die erwartete Erhöhung durch gefährlichen Feinstaub: ca. 4% plus - in einem mit Feinstaub massiv vorbelasteten Bezirk!
- Namhafte Mediziner warnen vor dieser Bedrohung unserer Gesundheit und Umwelt. In den nächsten Jahrzehnten wird - je nach Windrichtung - die ganze Region massiv belastet werden.
- Schotterabbau und Beschüttung ebenerdig - JA, aber Abfallberge, die in den Himmel wachsen – NEIN!
- Warum und wofür? Circa € 20.000 für unsere Gemeindegasse als Gegenleistung für ALLE negativen Folgen aus dem risikobehafteten Deponiebetrieb.
- Die Betreiber stellen das Projekt als ‚Naherholungsgebiet‘ und ‚Vorzeige-Umweltschutzprojekt‘ dar. Tatsächlich geht es nur um Profit, die größte Abfalldeponie Mitteleuropas soll hier entstehen!
- Ängste und Sorgen hunderter hier lebender Bürger werden standhaft ignoriert.
- Werden Sie aktiv und schützen wir gemeinsam unsere Heimat!
- Kommen Sie zur

UVP-Verhandlung am 15.Juli 2015 um 09:00 Uhr in die Volksschule Markgrafneusiedl

- Verhindern wir den Präzedenzfall der Entstehung von Deponiebergen im Marchfeld, denn ein Folgeprojekt weiter im Norden Richtung Strasshof/Gänsersdorf Süd gelegen soll demnächst beantragt werden.

Lageplan:



Handeln wir JETZT -
für unsere Kinder und
die nächsten
Generationen!

Ihre MMB-ÖVP Markgrafneusiedl

weitere Informationen: www.miteinanderbewegen.at

Facebookseite: MMB-övp-Markgrafneusiedl

nutzen Sie bitte unsere Emailadresse: info@miteinanderbewegen.at